

Утверждаю
/ Председатель Комитета по
лесному хозяйству Республики Дагестан
В.М. Абдулхамидов
Дата: 30 Июня 2024



**Акт
лесопатологического обследования № 2024 - 10 / 12 - 6**

лесных насаждений Хасавюртовское лесничество (лесопарк)
Республика Дагестан (субъект Российской Федерации)

Способ лесопатологического обследования:

1. Визуальный
2. Инструментальный

<input type="checkbox"/>
<input checked="" type="checkbox"/>

Место проведения

Участковое лесничество	Урочище (дача)	Квартал	Выдел	Площадь выдела, га	Лесопатологический выдел	Площадь лесопатологического выдела, га
Андрейаульское	-	8	35	0,7	-	-

Лесопатологическое обследование проведено на общей площади 0,7 га

Кадастровый номер участка: _____
(для участков, предоставленных в постоянное (бессрочное) пользование, аренду)

Документ о праве пользования:

-

(тип документа о праве пользования, дата, номер, вид разрешенного использования лесов)

2. Инструментальное обследование лесного участка.

(раздел включается в акт, в случае проведения лесопатологического обследования визуальным способом)

2.1. Лесничество Хасавюртовское Уч. лесничество Андреяульское
 Урочище (дача) - Квартал 8 Выдел 35

Наличие ограничений или особенностей участка, влияющих на назначение СОМ:

отсутствуют

(отметка о наличии ООПТ, ОЗУ, водоохранной зоны, радиоактивного загрязнения лесов, угрозы возникновения очагов вредных организмов или пожарной опасности в лесах).

2.2 Фактическая таксационная характеристика лесного насаждения не соответствует таксационному описанию.

Причина несоответствия: Давность лесоустройства 10 и более лет

Ведомость насаждений с выявленными несоответствиями таксационным описаниям приведена в приложении 1 к Акту.

2.3. Состояние насаждений:

с нарушенной устойчивостью (средневзвешенная категория состояния $\geq 1,51 - < 4,50$)	<input checked="" type="checkbox"/>
с утраченной устойчивостью (средневзвешенная категория состояния $\geq 4,51$)	<input type="checkbox"/>
устойчивое (средневзвешенная категория состояния $< 1,50$)	<input type="checkbox"/>

2.4. Причины ослабления, повреждения, средневзвешенная категория состояния насаждения:

Засуха (код 830), Неблагоприятные условия произрастания (код 810), Гнили стволовые (код 350). Средневзвешенная категория насаждения (Кср.нас. = 2,78)

2.4.1 Повреждено огнём:

Вид пожара	Порода	Состояние корневых лап		Состояние корневой шейки		Подсушивание луба		Обугленность древесины более 1/3 высоты ствола	
		процент повреждённых огнём корней	процент деревьев с данным повреждением	ожог корневой шейки по окружности (1/4; 2/4; 3/4; более 3/4)	процент деревьев с данным повреждением	по окружности (1/4; 2/4; 3/4; более 3/4)	процент деревьев с данным повреждением	по окружности (менее 1/2; более 1/2)	процент деревьев с данным повреждением
1	2	3	4	5	6	7	8	9	10
не выявлено									

2.4.2 Заселено (отработано) стволовыми вредителями:

Вид вредителя	Порода	Встречаемость заселённых деревьев, % от запаса породы	Встречаемость отработанных деревьев, % от запаса породы	Степень заселения лесного насаждения (слабая, средняя, сильная)		
				5	6	7
1	2	3	4	5	6	7
не выявлено						

2.4.3 Поражено болезнями:

Вид болезни	Порода	Встречаемость (% поражённых деревьев)	Степень поражения лесного насаждения (слабая, средняя, сильная)		
			4	5	6
1	2	3	4	5	6
, Гнили стволовые.	ДЧП	10			
	ЯО	6			

2.5. Выборке подлежит 18,2 % от запаса

в том числе :

без признаков ослабления	-	% (причины назначения)	_____;
ослабленных	-	% (причины назначения)	_____;
сильно ослабленных	-	% (причины назначения)	_____;
усыхающих	-	% (причины назначения)	_____;
свежего сухостоя	-	%;	
свежего ветровала	-	%;	
свежего бурелома	-	%;	
старого ветровала	3,03	%;	
старого бурелома	-	%;	
старого сухостоя	15,17	%;	

2.6. Полнота лесного насаждения после уборки деревьев, подлежащих рубке, составит 0,5

Критическая полнота для данной категории лесных насаждений и преобладающей породы составила 0,5

ЗАКЛЮЧЕНИЕ к инструментальному обследованию участка.

Участковое лесничество	Урочище (дача)	Квартал	Выдел	Площадь выдела, га	Лесопатологический выдел	Площадь лесопатологического выдела, га	Вид мероприятия	Площадь мероприятия, га	Породы	Доля выбираемой древесины по запасу, %	Рекомендуемый срок проведения мероприятия
1	2	3	4	5	6	7	8	9	10	11	12
Андрейаульское	-	8	35	0,7	-	-	Выборочная санитарная рубка (ВСР).	0,7 га	ДЧП	26,88	до 4 кв. 2026 г.
									-	-	
									ЯО	10,68	
									-	-	
									-	-	
									-	-	
									-	-	
									-	-	

Насаждение с нарушенной устойчивостью (сильно ослабленное). Средневзвешанная категория насаждения (Кср.нас. = 2,78), в том числе по породам - ДЧП - 3,26. КЛЮ - 1,75. ЯО - 2,39. ТБ - 1,93. БР - 1,35. С целью предотвращения негативных процессов, снижения ущерба от их воздействия, назначено: Выборочная санитарная рубка (ВСР). Выбираемый запас на 0,7 га: 15 м³, в том числе (ДЧП - 14 м³, ЯО - 1 м³).

Ведомость перечета деревьев, назначенных в рубку, и абрис лесного участка прилагаются (прил. 2 и 3 к данному акту).

РЕКОМЕНДАЦИИ по проведению мероприятий, не относящихся к мероприятиям по предупреждению распространения вредных организмов.

При проведении рубок лесных насаждений одновременно с заготовкой древесины следует производить очистку мест рубок (лесосек) от порубочных остатков.

Дата проведения обследований: 30.10.2024 Дата составления документа: 29.11.2024

Дата повторного составления документа: 27.12.2024

Исполнитель работ по проведению лесопатологического обследования: инженер-лесопатолог 1 категории отдела защиты леса и ГЛПМ филиала ФБУ "Рослесозащита" "ЦЗЛ Республики Дагестан"

Ф.И.О. Меликов К.З. Подпись _____ Тел.: 8 (8722) 51-76-75

Ведомость лесных участков с выявленными несоответствиями таксационным описаниям

Субъект Российской Федерации Республика Дагестан

Лесничество Хасавюртовское

Уч.лесничество Андрейаульское

Урочище(лесная дача) -

1	2	3	4	5	6	7	8	9	10	Таксационная характеристика								Заложено пробных площадей		
										11	12	13	14	15	16	17	18	19	20	21
2005	8	35	0,7	Защитные	Леса защ.полос вдоль ж/д и а/д	-	ТО	Х	Х	7ДЧПКЛОЯОБР	ДЧП	70	17	26	СВДЧ	0,6	4	74	Х	Х
											КЛО	-	15	20				14		
											ЯО	-	17	22				14		
											БР	-	14	20				14		
											ТБ	-	21	36				14		
											-	-	-	-				-		
											-	-	-	-				-		
											-	-	-	-				-		
											-	-	-	-				-		
											-	-	-	-				-		
											-	-	-	-				-		
											2005	8	35	0,7				Защитные		
КЛО	-	17	28	17																
ЯО	-	17	28	15																
ТБ	-	20	26	9																
БР	-	14	28	4																
-	-	-	-	-																
-	-	-	-	-																
-	-	-	-	-																
-	-	-	-	-																
-	-	-	-	-																
-	-	-	-	-																

ТО - таксационные описания Ф - фактическая характеристика лесного насаждения

120

Исполнитель работ по проведению лесопатологического обследования: инженер-лесопатолог 1 категории отдела защиты леса и ГЛПМ филиала ФБУ "Рослесозащита" "ЦЗЛ Республики Дагестан"

ФИО Меликов К.З. Подпись

ВРЕМЕННАЯ ПРОБНАЯ ПЛОЩАДЬ

1.1 Субъект Российской Федерации Республика Дагестан

Лесничество Хасавюртовское Уч.лесничество Андрейаульское

Урочище(лесная дача) -

Квартал 8 Выдел 35

Площадь выдела 0,7 га. Лесопатологический выдел -

Площадь лесопатологического выдела - га

1.2. Метод перече́та Сплошной пере́чёт

Количество лент / площадок -

Размеры площадок (длина x ширина/радиус) - Размер временной пробной площади: 0,7 га

Площадь мероприятия 0,7 га

1.3. Фактическая таксационная характеристика насаждения:

состав 7ДЧШКЛО1ЯО1ТБ+БР

возраст 89 / лет; тип леса СВДЧ полнота 0,6

запас на га 120 бонитет 4

1.4. Номер очага вредных организмов

Тип очага вредных организмов: эпизодический, хронический (нужное подчеркнут -)

Фаза развития очага вредных организмов: начальная, нарастания численности, собственно вспышка, кризис (нужное подчеркнуть).

1.5. Причина ослабления, повреждения насаждения и время:

Засуха (код 830), Неблагоприятные условия произрастания (код 810), Гнили ствольные (код 350).

Состояние насаждения: Насаждение с нарушенной устойчивостью, Средневзвешанная категория насаждения (Кср нас = 2,78)

1.6. Назначенные мероприятия:

Выборочная санитарная рубка (ВСР).

Исполнитель работ по проведению лесопатологического обследования: инженер-лесопатолог 1 категории отдела защиты леса и ГЛПМ филиала ФБУ "Рослесозащита" "ЦЗЛ Республики Дагестан"

Ф. И. О. Меликов К.З.

Подпись

Дата составления документа: 29.11.2024

ВЕДОМОСТЬ ПЕРЕЧЕТА ДЕРЕВЬЕВ

(для сплошного, ленточного и перечеа на круговых площадках постоянного радиуса)

По насаждению - 7ДЧП1КЛО1ЯО1ТБ+БР

Средневзвешенная категория состояния - 2,78 (сильно ослабленное)

Ступени толщины, см	Количество деревьев по категориям состояния, шт																Всего	
	1		2		3		4		5		5 (а,б,в)			5 (г, д, е)			шт. / м³	в т.ч. подлежит рубке, %
	Н	З	Н	З	Н	З	Н	З	Н	З	Н	З	О	Н	З	О		
1	2	3	4	5	6	7	8	9	10	11	12	13	14	15	16	17	18	19
8																	-	-
12																	-	-
16			1		1		1		1					1			4 / 0,64	0,19
20	1		2		3		4		1					1			11 / 2,952	0,33
24	10		12		9		4		6					6			41 / 17,01	3,14
28	14		16		11		7		8					8			56 / 33,28	5,85
32	8		8		5		3		6					6			30 / 24,67	6,07
36			1		1		1		2					2			5 / 5,5	2,62
40																	-	-
44																	-	-
48																	-	-
52																	-	-
56																	-	-
60																	-	-
64																	-	-
68																	-	-
72																	-	-
76																	-	-
80																	-	-
84																	-	-
88																	-	-
92																	-	-
96																	-	-
100																	-	-
Итого, шт.	33	-	40	-	30	-	20	-	24	-	-	-	-	24	-	-	147	24
Итого, м³	18,532	-	22,820	-	16,490	-	10,910	-	15,300	-	-	-	-	15,300	-	-	84,052	15,300
Итого, % от запаса по насаждению	22,05	-	27,15	-	19,62	-	12,98	-	18,20	-	-	-	-	18,20	-	-	100	18,20

Условные обозначения: Н - не заселено (не поражено, не повреждено), З - заселено стволовыми вредителями (поражено болезнями, повреждено огнем), О - отработано вредителями.

Порода	ДЧП	Количество деревьев по категориям состояния, шт																Всего	
		1		2		3		4		5		5 (а,б,в)			5 (г, д, е)			шт. / м³	в т.ч. подлежит рубке, % от общ. запаса
		Н	З	Н	З	Н	З	Н	З	Н	З	Н	З	О	Н	З	О		
1	2	3	4	5	6	7	8	9	10	11	12	13	14	15	16	17	18	19	
8																	-	-	
12																	-	-	
16			1		1		1		1					1			4 / 0,64	0,30	
20			2		2		2		1					1			7 / 1,96	0,50	
24	3		6		5		4		6					6			24 / 10,56	5,00	
28	3		7		6		5		6					6			27 / 17,01	7,20	
32	2		6		3		3		6					6			20 / 17	9,70	
36			1		1		1		2					2			5 / 5,5	4,20	
40																	-	-	
44																	-	-	
48																	-	-	
52																	-	-	
56																	-	-	
60																	-	-	
64																	-	-	
68																	-	-	
72																	-	-	
76																	-	-	
80																	-	-	
84																	-	-	
88																	-	-	
92																	-	-	
96																	-	-	
100																	-	-	
Итого, шт.	8	-	23	-	18	-	16	-	22	-	-	-	-	22	-	-	87	22	
Итого, м³	4,91	-	13,97	-	10,35	-	9,28	-	14,16	-	-	-	-	14,16	-	-	52,67	14,16	
Итого, % от запаса по породе	9,32	-	26,53	-	19,65	-	17,62	-	26,88	-	-	-	-	26,88	-	-	100	26,88	

Причины назначения в рубку деревьев категорий состояния:

- 1 _____
- 2 _____
- 3 _____
- 4 _____

Порода	КЛО		Средневзвешенная категория состояния - 1,75																
	Количество деревьев по категориям состояния, шт																	Всего	
	1		2		3		4		5		5 (а,б,в)			5 (г, д, е)			шт. / м³	в т.ч. подлежит рубке, % от общ. запаса	
Н	З	Н	З	Н	З	Н	З	Н	З	Н	З	О	Н	З	О				
1	2	3	4	5	6	7	8	9	10	11	12	13	14	15	16	17	18	19	
8																	-	-	
12																	-	-	
16																	-	-	
20					1												1 / 0,25	-	
24	3		2		1												6 / 2,34	-	
28	5		3		2												10 / 5,6	-	
32	2		2		1												5 / 3,85	-	
36																	-	-	
40																	-	-	
44																	-	-	
48																	-	-	
52																	-	-	
56																	-	-	
60																	-	-	
64																	-	-	
68																	-	-	
72																	-	-	
76																	-	-	
80																	-	-	
84																	-	-	
88																	-	-	
92																	-	-	
96																	-	-	
100																	-	-	
Итого, шт.	10	-	7	-	5	-	-	-	-	-	-	-	-	-	-	-	22	-	
Итого, м³	5,51	-	4,00	-	2,53	-	-	-	-	-	-	-	-	-	-	-	12,04	-	
Итого, % от запаса по породе	45,77	-	33,22	-	21,01	-	-	-	-	-	-	-	-	-	-	-	100	-	

Причины назначения в рубку деревьев категорий состояния:

- 1 _____
- 2 _____
- 3 _____
- 4 _____

Порода	ЯО		Средневзвешенная категория состояния - 2,39																
	Количество деревьев по категориям состояния, шт																	Всего	
	1		2		3		4		5		5 (а,б,в)			5 (г, д, е)			шт. / м³	в т.ч. подлежит рубке, % от общ. запаса	
Н	З	Н	З	Н	З	Н	З	Н	З	Н	З	О	Н	З	О				
1	2	3	4	5	6	7	8	9	10	11	12	13	14	15	16	17	18	19	
8																	-	-	
12																	-	-	
16																	-	-	
20							2										2 / 0,5	-	
24	1		2		1												4 / 1,56	-	
28	3		3		2		1		2					2			11 / 6,27	10,68	
32	2				1												3 / 2,34	-	
36																	-	-	
40																	-	-	
44																	-	-	
48																	-	-	
52																	-	-	
56																	-	-	
60																	-	-	
64																	-	-	
68																	-	-	
72																	-	-	
76																	-	-	
80																	-	-	
84																	-	-	
88																	-	-	
92																	-	-	
96																	-	-	
100																	-	-	
Итого, шт.	6	-	5	-	4	-	3	-	2	-	-	-	-	2	-	-	20	2	
Итого, м³	3,66	-	2,49	-	2,31	-	1,07	-	1,14	-	-	-	-	1,14	-	-	10,67	1,14	
Итого, % от запаса по породе	34,30	-	23,34	-	21,65	-	10,03	-	10,68	-	-	-	-	10,68	-	-	100	10,68	

Причины назначения в рубку деревьев категорий состояния:

- 1 _____
- 2 _____
- 3 _____
- 4 _____

Порода 4	БР		Средневзвешенная категория состояния - 1,35															
	Количество деревьев по категориям состояния, шт															Всего		
	1		2		3		4		5		5 (а,б,в)			5 (г, д, е)			шт. / м³	в т.ч. подлежит рубке, % от общ. запаса
Н	З	Н	З	Н	З	Н	З	Н	З	Н	З	О	Н	З	О			
Ступени толщины, см	2	3	4	5	6	7	8	9	10	11	12	13	14	15	16	17	18	19
1																		
8																		
12																		
16																		
20																		
24	1		1														2 / 0,7	-
28	1		1														2 / 1,04	-
32	1																1 / 0,72	-
36																		
40																		
44																		
48																		
52																		
56																		
60																		
64																		
68																		
72																		
76																		
80																		
84																		
88																		
92																		
96																		
100																		
Итого, шт.	3	-	2	-	-	-	-	-	-	-	-	-	-	-	-	-	5	-
Итого, м³	1,59	-	0,87	-	-	-	-	-	-	-	-	-	-	-	-	-	2,46	-
Итого, % от запаса по породе	64,63	-	35,37	-	-	-	-	-	-	-	-	-	-	-	-	-	100,00	-

Причины назначения в рубку деревьев категорий состояния:

- 1 _____
- 2 _____
- 3 _____
- 4 _____

Порода 5	ТБ		Средневзвешенная категория состояния - 1,93															
	Количество деревьев по категориям состояния, шт															Всего		
	1		2		3		4		5		5 (а,б,в)			5 (г, д, е)			шт. / м³	в т.ч. подлежит рубке, % от общ. запаса
Н	З	Н	З	Н	З	Н	З	Н	З	Н	З	О	Н	З	О			
Ступени толщины, см	2	3	4	5	6	7	8	9	10	11	12	13	14	15	16	17	18	19
1																		
8																		
12																		
16																		
20	1																1 / 0,242	-
24	2		1		2												5 / 1,85	-
28	2		2		1		1										6 / 3,36	-
32	1																1 / 0,76	-
36																		
40																		
44																		
48																		
52																		
56																		
60																		
64																		
68																		
72																		
76																		
80																		
84																		
88																		
92																		
96																		
100																		
Итого, шт.	6	-	3	-	3	-	1	-	-	-	-	-	-	-	-	-	13	-
Итого, м³	2,86	-	1,49	-	1,30	-	0,56	-	-	-	-	-	-	-	-	-	6,21	-
Итого, % от запаса по породе	46,07	-	23,99	-	20,93	-	9,01	-	-	-	-	-	-	-	-	-	100	-

Причины назначения в рубку деревьев категорий состояния:

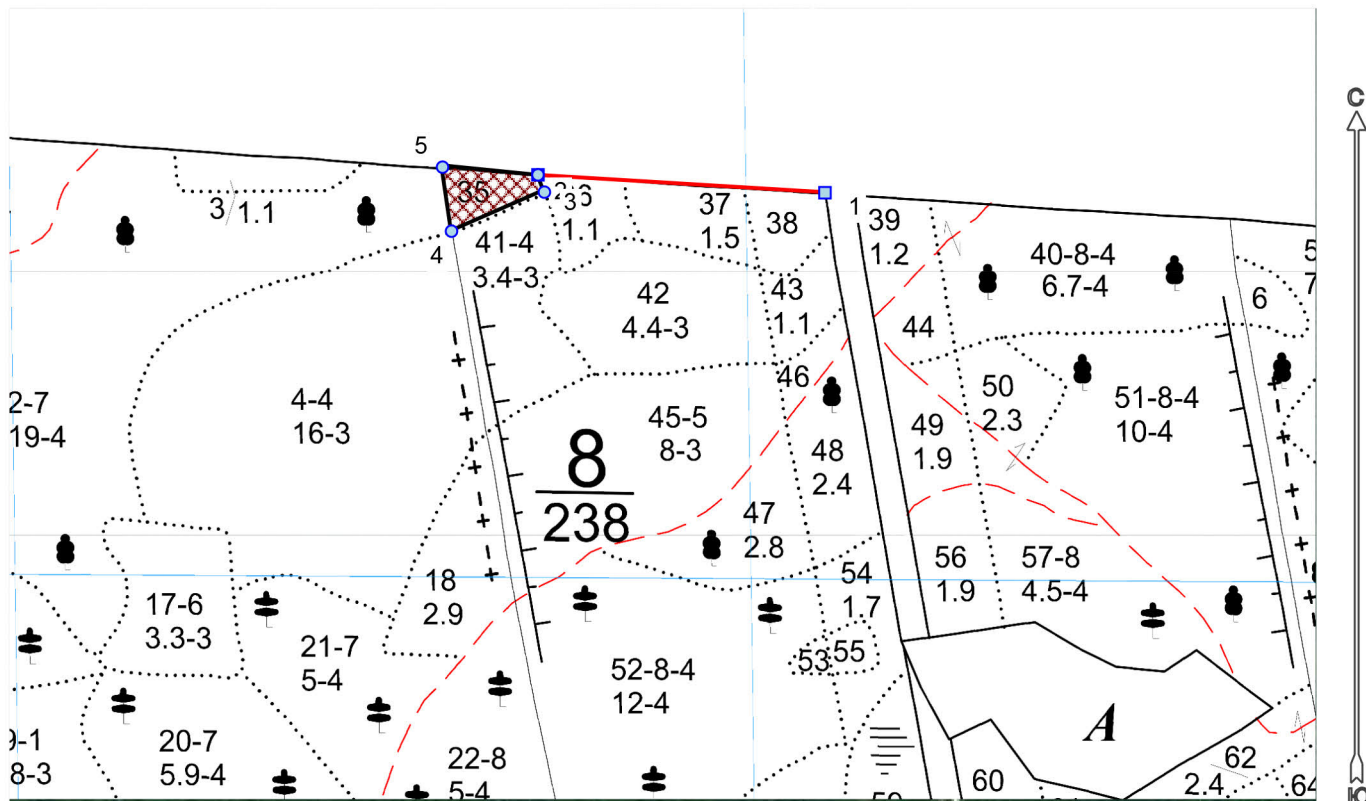
- 1 _____
- 2 _____
- 3 _____
- 4 _____



Абрис участка леса

Субъект Российской Федерации: Республика Дагестан
Лесничество: Хасавюртовское
Участковое лесничество: Андрейаульское
Площадь 0,7 га
Вид мероприятия: ВСП

Масштаб 1:10000



Условные обозначения:

	границы назначаемых мероприятий
	поворотные точки

№ кв	№ выд	№ ЛПВ	Размеры ленты (круговой площадки) перечета					Координаты начала, конца и поворотных точек лент перечета/центров круговых площадок перечета
			№ ленты (площадки)	длина, м	ширина, м	радиус, м	площадь, га	
8	35		Сплошной перече́т					

Исполнитель: инженер-лесопатолог I категории Меликов К.З.

(должность, фамилия, инициалы, подпись)

* в таблицах приведены магнитные углы
(магнитное склонение 0 / не задано)

Пространственное размещение лесопатологических выделов

Номера точек	Координаты точки	Длина, м
1 - 2	46,773638726°;43,276695146°;	382
2 - 3	46,768947264°;43,276909382°;	
3 - 4	46,769043823°;43,276706293°;	24
4 - 5	46,767531057°;43,276237622°;	133
5 - 2	46,767380854°;43,277003116°;	86
		128



Исполнитель: инженер-лесопатолог I категории Меликов К.З.

(должность, фамилия, инициалы, подпись)

* в таблицах приведены магнитные углы
(магнитное склонение 0 / не задано)

Дата составления 29.11.2024

Место проведения *Хасавюртовское лесничество, Андрейаульское участковое лесничество, квартал 8, выдел 35, площадь выдела 0,7 га,*

Вид мероприятия *Выборочная санитарная рубка (ВСР).*



Широта: 45.27589851827°

Долгота: 46.768947264°

Описание: Андрейаульское участковое лесничество квартал 8 выдел 35

Время съемки: 30.10.2024



Исполнитель работ по проведению лесопатологического обследования: инженер-лесопатолог 1 категории отдела защиты леса и ГЛПМ филиала ФБУ "Рослесозащита" "ЦЗЛ Республики Дагестан"

ФИО Меликов К.З. Подпись

Тел.: 8 (8722) 51-76-75